



КАБЕЛЬ ГРУППА



# impulse

КАБЕР ГРУППА



Мы такие разные, но едины в своей любви к музыке и желании через нее нести заряд положительных эмоций!

# РЕПЕРТУАР (Русские песни)

- Artik&Asti - Под Гипнозом
- Artik&Asti - Грустный Дэнс
- Artik&Asti - Девочка, танцуй
- Artik&Asti – Истеричка
- Anna ASTI - Чувства
- Anna ASTI - По барам
- Filatov & Karas – Движ
- Filatov & Karas – Остаться с тобой
- Jony - Комета
- IOWA - Бьет бит
- IOWA – Плохо танцевать
- IOWA - Улыбайся
- Maruv - Drunk Groove
- Zivert - Bestseller
- Zivert - Зеленые волны
- Zivert - Каждому по факту
- Zivert - Beverly Hills
- Zivert & MOT - Паруса
- Ани Лорак - Медленно
- Ани Лорак - Сопрано
- А-Студио - Бегу к тебе
- А-Студио - Папа-Мама
- А-Студио - Также как все
- Базиль – Ай Яй Яй
- Варум – Зимняя вишня
- ВиаГра - Перемирие
- Гагарина - Драмы нет
- Гагарина - Нет
- Гагарина - Навек
- Гагарина - Кукушка
- Гагарина - Шагай
- Гагарина - Спектакль
- Градусы - Голая
- Гости из будущего - Беги от меня
- Елка – Грею счастье
- Караулова – Ты не такой
- Лепс - Я поднимаю руки
- Ленинград - Вояж
- MOT - День и ночь
- Моя Мишель - Зима в сердце
- Рефлекс - НонСтоп
- Рефлекс - Танцы
- Серебро - Мало тебя
- Серебро - Перепутала
- Серебро - Никогда Никогда
- Тату - Нас не догонят
- Ханна - Музыка звучит
- Чеботина – Солнце в Монако
- Эка - Двигай телом

## Новогодние песни

- Снегурочка
- Новогодние игрушки
- Маликов – Снежинка
- George Michael - Last Christmas
- Mariah Carey - All I Want for Christmas...
- Эка – Новый год

# РЕПЕРТУАР (Зарубежные песни)

- AC/DC – Highway To Hell
- Aerosmith - I Don't Want to Miss...
- Anastasia - Left Outside Alone
- BackstreetBoys – Everybody
- BackstreetBoys – Larger Than Life
- Billie Eilish - Bad Guy
- Bruno Mars - Runaway Baby
- Bruno Mars - Treasure
- Bruno Mars - Uptown Funk
- Bon Jovi - It's My Life
- Bon Jovi - Livin' On A Prayer
- Coldplay - Adventure of a Lifetime
- Doja Cat - Say So
- Dorothy – Down To The Bottom
- DuaLipa & Elton John - Cold Heart
- DuaLipa - Don't Start Now
- Earth, Wind & Fire - September
- Europe - Final Countdown
- Good Charlotte - I Don't Wanna Be...
- Justin Timberlake - Can't Stop...
- Joan Jett – I Love Rock'N'Roll
- John Newman - Love Me Again
- John Paul Young - Love Is In The Air
- Katy Perry - Hot'N'Cold
- Lady Gaga - Poker Face
- Maroon5 - Feelings
- Maroon5 - Lucky Strike
- Maroon5 – Sugar
- No Doubt – Don't Speak
- Rihanna - Diamonds
- Roxette - Sleeping In My Car
- Patrice Rushen - Forget Me Nots
- Pink - Try
- Pink - U+Ur Hand
- Rasmus - In The Shadows
- Sweet Dreams+7 Nation Army
- The Cranberries - Zombie
- The Killers - Somebody Told Me
- The Pretty Reckless – Wanna Die
- The Weeknd - Blinding Lights
- Tina Turner - Simply The Best
- Queen – Don't Stop Me Now
- Queen – A Kind Of Magic
- Queen - Headlong
- Queen – We Will Rock You
- Queen – Radio Gaga
- Queen – I Want It All
- Queen – Friends Will Be Friends
- Queen – We Are The Champions
- Queen - The Show Must Go On
- Whitesnake - Is This Love

# QUEEN TRIBUTE

Помимо классического репертуара кавер-группы в нашем арсенале есть уникальное Трибют-Шоу QUEEN

Мы решили, что нашим качественным отличием будет не парень на вокале, а девушка, одетая не как Фредди Меркьюри. А помимо привычных инструменталов живое звучание усилят яркие бэк-вокалистки.

Мы старались не пародировать любимую группу, а отдать дань уважения их великому вкладу в мировую музыку и показать, что даже обычная кавер-группа может организовать настоящее шоу.

Мы, кавер-группа "MPULSE, готовы погрузить вас в атмосферу нашего видения чудесных песен Queen, нужно всего лишь связаться с нами и договориться о выступлении.

*(Условия обсуждаются отдельно, бытовой и тех.райдер по запросу)*



Queen Tribute Live:  
<https://youtu.be/V3SO785XcSM>

# РЕПЕРТУАР (QUEEN TRIBUTE)

- We Will Rock You
- Don't Stop Me Now
- Another One Bites The Dust
- Killer Queen
- Radio Gaga
- Under Pressure
- The Miracle
- Friends Will Be Friends
- I Want To Break Free
- Who Wants To Live Forever
- A Kind Of Magic
- We Are The Champions
- I Want It All
- Bohemian Rhapsody
- Headlong
- Somebody To Love
- One Vision
- The Invisible Man
- Breakthru
- The Show Must Go On



## АНЕШ (вокал)

- Лауреат Всероссийских конкурсов эстрадного вокала, участница телевизионных вокальных передач.
- Обладательница полного комплекта медалей (из них 12 золотых) Всемирного Чемпионата исполнительских видов искусства в Лос-Анджелесе (2006, 2007гг).
- Обладательница награды Industrial Award Всемирного Чемпионата исполнительских видов искусства в Лос-Анджелесе (2007 г) – признание профессионализма в сфере шоу-бизнеса.
- Закончила Санкт-Петербургский государственный институт культуры (2015 г) по специальности «эстрадно-джазовый вокал».
- Универсальная исполнительница, работает в разных жанрах (поп, блюз, р'н'б, джаз, рок, и тд).



## АРТЕМ (бас-гитара)

- Идейный вдохновитель группы. Преподаватель бас-гитары и клавишных, профессиональный музыкант
- Аранжировщик, участник многих музыкальных коллективов.





## СЕРГЕЙ (ударные)

- Профессиональный музыкант, аранжировщик, владелец музыкальной студии
- Участник многих музыкальных коллективов



## СЛАВА (гитара)

- Профессиональный музыкант
- Преподаватель гитары, выпускник Факультета музыкального искусства эстрады



## ЯНА и ЮЛЯ (бэк-вокалистки)

- Эти две прекрасные девушки стали настоящей фишкой нашего коллектива, ведь они наши бэк-вокалистки.
- Они помогают создавать настроение не только своими голосами, потому что не просто поют, но ещё и танцуют, отчего некоторые песни превращаются в настоящие концертные номера!
- Согласитесь, это гораздо интереснее!



## ВИТАЛИЙ (звукорежиссер)

- Звукорежиссер и Аудио-инженер с многолетним опытом работы на крупных концертных площадках. Проходил обучение у топового европейского аудио-инженера.
- Как звукорежиссер работал с такими исполнителями как Danzel, Jenny Berggren (Ace of Base), Пушной, Non Cadenza, Премьер Министр
- Как аудио-инженер подготавливал концерты для исполнителей: Scooter, Modern Talking, Звери, Iowa, Любэ и многих других





Наш сайт:

<https://impulse-band.ru/>

Мы в Вконтакте:

<https://www.vk.com/impulsemusicband/>

Live-видео:

<https://youtu.be/AleAMHtzhqQ>

Queen Tribute Live:

<https://youtu.be/V3SO785XcSM>





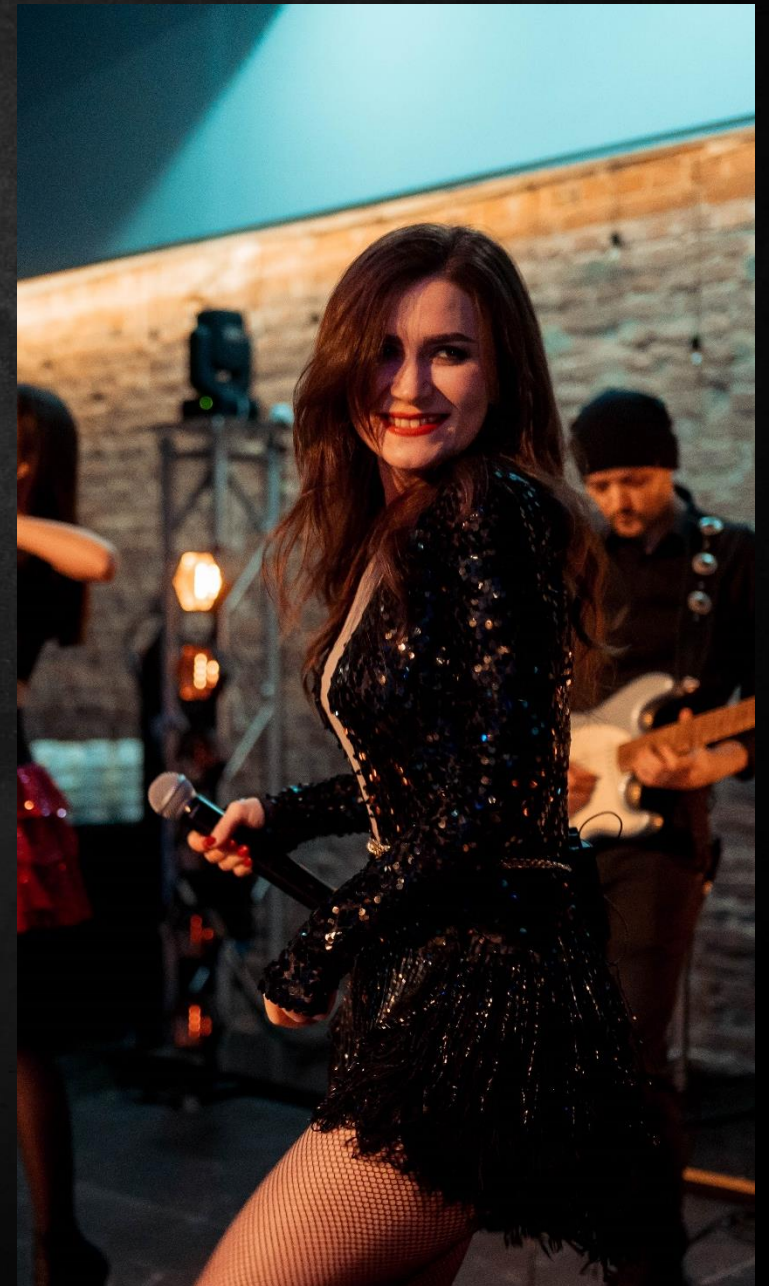
 impulse

КАБЕЛ ГРУППА

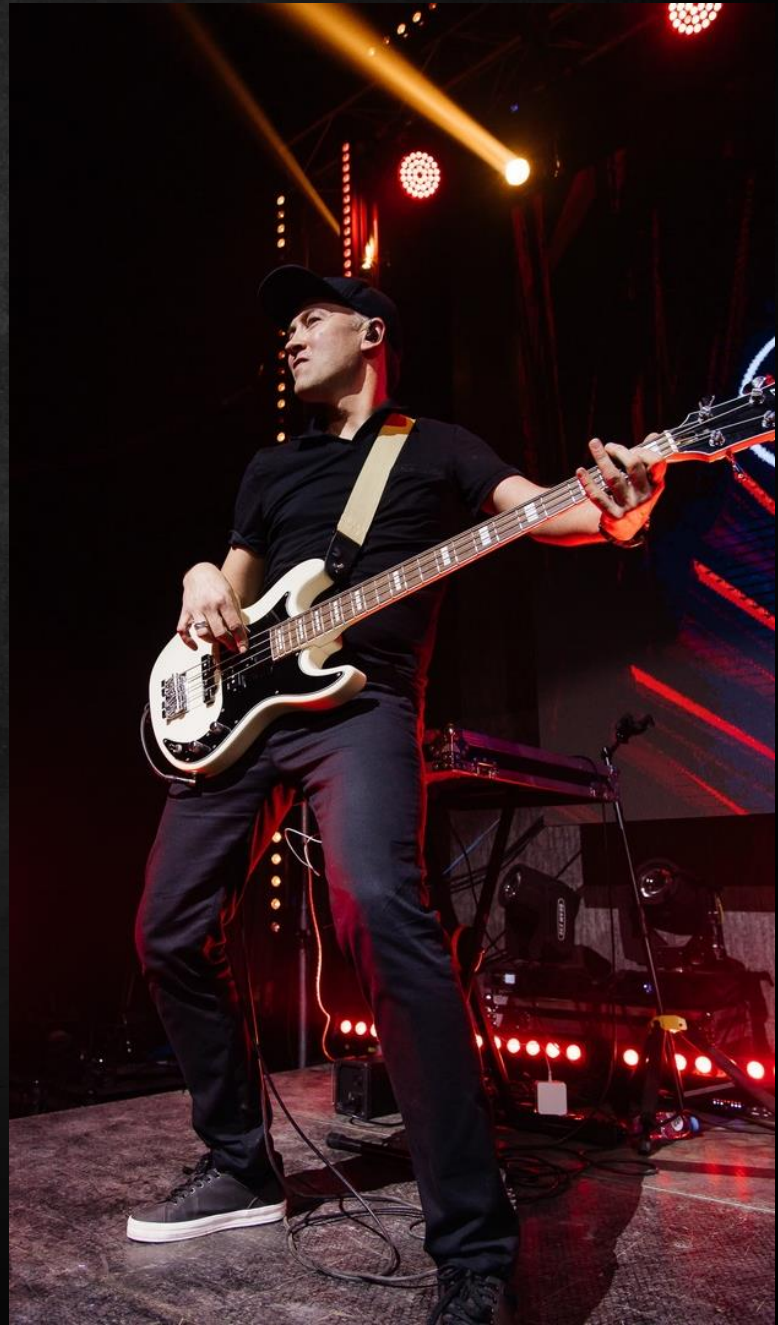














✓ Мы гарантируем качественную музыку и отличное настроение.

✓ С нами работать удобно и легко - работаем как за наличку, так и по безналу через расчетный счет с предоставлением всех закрывающих документов.

✓ Имеем опыт работы на всех видах мероприятий: свадьбы, корпоративы, рекламные промо-мероприятия, презентации.

✓ Работаем по всему ПФО. Имеем личный автотранспорт для выезда и перевозки муз.оборудования.

✓ Помощь в аренде звукового и светового оборудования.

По вопросам организации концертов:  
[+7 919 707 8000](tel:+79197078000) (Артем)



## ТЕХНИЧЕСКИЙ РАЙДЕР (малый, небольшие помещения)

Данный райдер предназначен для обеспечения комфортных условий работы на сцене, что гарантирует качественное и профессиональное выступление группы. Любые изменения или вопросы по техническому райдеру в обязательном порядке согласовываются со звукорежиссером группы **ЗАБЛАГОВРЕМЕННО!**

Состав группы **IMPULSE**:

1. Основной вокал
2. Гитара
3. Бас-гитара *(он же управляет PlayBack)*
4. Барабаны
5. Бэк-вокалистки

Сотрудничество:

Артем +7 919 707 8000

Звукорежиссер:

Виталий +7 919 496 69 20

## ПОРТАЛЬНАЯ СИСТЕМА (РА)

До начала саундчека всё оборудование должно быть доставлено на место проведения концерта, установлено, подключено и протестировано. Минимальный комплект аппаратуры для выступления кавер-группы IMPULSE, должен состоять из двух сабвуферов, каждый с 18" динамиком, и выходной мощностью не менее 1Квт, и двух саттелитов с 15" динамиком, мощностью не менее 500Вт.

Предпочтения: NEXO, L'Acoustic, Turbosound, Electrovoice, JBL, McCauley, EAW, Dynacord , CodaAudio.

**ВНИМАНИЕ! Все оборудование должно быть ИСПРАВНЫМ!!!**

Недопустимо использование динамиков разных брендов в однотипных элементах системы, иными словами левый и правый порталы должны звучать ОДИНАКОВО!!!

Порталы должны стоять на линии перед музыкантами либо (в крайнем случае) на одной линии с музыкантами, но ни в коем случае не за спиной артистов. Передвижение порталов во время мероприятия недопустимо.

# НАСТРОЙКА ОБОРУДОВАНИЯ

Необходимое время для проведения саундчека (отстройки концертного звука группы) составляет 1,5 часа – при условии полностью законченной коммутации оборудования. Время начала саундчека считается с момента полной готовности площадки (все линии скоммутированы, проверены и сданы звукорежиссеру группы).

В случае невыполнения любого из этих условий коллектив имеет право задерживать саундчек на неопределенное время!!!

Во время проведения саундчека и концерта обязательно присутствие представителей технического персонала со стороны организатора для разрешения возможных технических вопросов. Время проведения саундчека обязательно заранее обговаривается с директором группы.

Группа везет с собой свой пульт «Behringer X-AIR 18», музыкальные инструменты и комплект необходимой коммутации, для подключения музыкантов группы.

Сцена не менее 3Х3м



## ТЕХНИЧЕСКИЙ РАЙДЕР (полный, для больших сцен)

Данный райдер предназначен для обеспечения комфортных условий работы на сцене, что гарантирует качественное и профессиональное выступление группы. Любые изменения или вопросы по техническому райдеру в обязательном порядке согласовываются со звукорежиссером группы **ЗАБЛАГОВРЕМЕННО!**

Состав группы **IMPULSE**:

1. Основной вокал
2. Гитара
3. Бас-гитара *(он же управляет PlayBack)*
4. Барабаны
5. Бэк-вокалистки

Сотрудничество:

Артем +7 (919) 707 8000

Звукорежиссер:

Виталий +7 (919) 496 69 20



# ПОРТАЛЬНАЯ СИСТЕМА (РА)

## РА SYSTEM:

Высококачественная 3-4х полосная РА система L-ACOUSTICS, MEYER SOUND, JBL, EAW, EV или эквивалентная, способная обеспечить звуковое давление на площадке порядка 110 +/-6 dB во всем частотном диапазоне до самого дальнего места слушателя в зале, либо на открытой площадке. Если площадка уличная, то только подвес.

## ФОН MIXER:

В порядке предпочтения только эти модели: Digico SD12, Digico s21, Allen Heath I-Live, D-Lve, YAMAHA (CL5, QL5, M7CL48), MIDAS M32, BEHRINGER X32 . Обязательно с точкой доступа Wi-Fi.

Пультовая должна располагаться строго по середине зала.

Приветствуется мониторный звукорежиссер со стороны прокатной компании.

-Бас гитара: подключается в линию через активный Di-box . 4 розетки рядом. Также рядом с басистом нужен небольшой столик для ноутбука и звуковой карты, в идеале одноярусную клавишную стойку с крышкой из под кейса 40x40см

-Электрогитара: подключается в линию через XLR. 3 розетки рядом.

-Барабанная установка Pearl, TAMA, Yamaha stage custom, DW топовых серий. 22, 10, 16, 14 Snare . Стойка для Hi-Hat + 4 Стойки под железо, педаль для бочки, стойка под рабочий барабан. Железо Zildjian, Pastie высших серий.

-Подиум для барабанов (2x3 м) должен быть застелен ковралином, бас-бочка хорошо закреплена.

#### **MONITOR:**

- 1) In-ear Voc (ANESH) MIX 1
- 2) In-ear Guitar MIX 2
- 3) In-ear Bass Guitar MIX 3
- 4) XLR Drum+аналоговый пульт у барабанщика MIX 4
- 5) In-ear Back vocal MIX 5
- 6) In-ear Back vocal MIX 6
- 7) Если размер сцены превышает или равен 10м, требуются прострелы мощностью порядка 8кВт полного диапазона. MIX 7

#### **MIC:**

- 2 Радио микрофона на стойках для Back vocal - Shure ULXD, ULXP, SLXD, GLXD или SLX серии с головой sm58
  - 1 Радиомикрофон для Lead вокала. Shure ULXD, ULXP, SLXD, GLXD или SLX серии с головой sm58 (прямая стойка для микрофона)
- Drum-set для барабанной установки.
- См. Input лист.

# НАСТРОЙКА ОБОРУДОВАНИЯ

Группа не имеет постоянного Stage Plan. И мы понимаем, что бывают мероприятия с несколькими райдерными планами и расстановками, поэтому в данном случае хотим пойти на встречу организаторам и техническим подрядчикам, но это не должно принимать какие-то экстремальные формы.

Всё оборудование должно быть выставлено и скоммутировано до начала саунд чека. Во время проведения саунд чека и концерта обязательно присутствие технического персонала со стороны организатора для разрешения возможных технических вопросов.

Необходимое для саунд чека время: 1,5 часа, при полной готовности местного оборудования и персонала. Обязательным условием является согласование технического райдера с звукорежиссером группы минимум за неделю до даты мероприятия. Время проведения саундчека обязательно заранее обговаривается с директором группы.

# INPUT LIST

Chanel	Instr	Mic
1	Kick in	Shure 91a
2	Kick out	Shure beta 52
3	Snare top	Senh e904
4	Snare bott	Senh e904
5	Hi-hat	Shure sm81
6	Tom 10"	Senh e904
7	Floor tom	Senh e904
8	Over L	Shure sm81
9	Over R	Shure sm81
10	Bass	Di-box
11	Guitar	XLR
12	Synth bass	Playback XLR
13	Pads	Playback XLR
14	Backs	Playback XLR
15	Guide	Playback XLR
16	Click	Playback XLR
17	Lead Anesh	Wireles
18	Back 1	Wireles
19	Back 2	Wireles
20	Hall	
21	Delay	



Сотрудничество: Артем +7 (919) 707 8000  
 Звукорежиссер: Виталий +7 (919) 496 69 20





Райдер является неотъемлемой частью любого контракта и подлежит подписанию.

Пожалуйста, помните, что от вашего отношения зависит здоровье артистов, настроение и, в конечном счете, качество выступления!

**Сотрудничество:**

**Артем +7 919 707 8000**

**Звукорежиссер:**

**Виталий +7 919 496 69 20**

